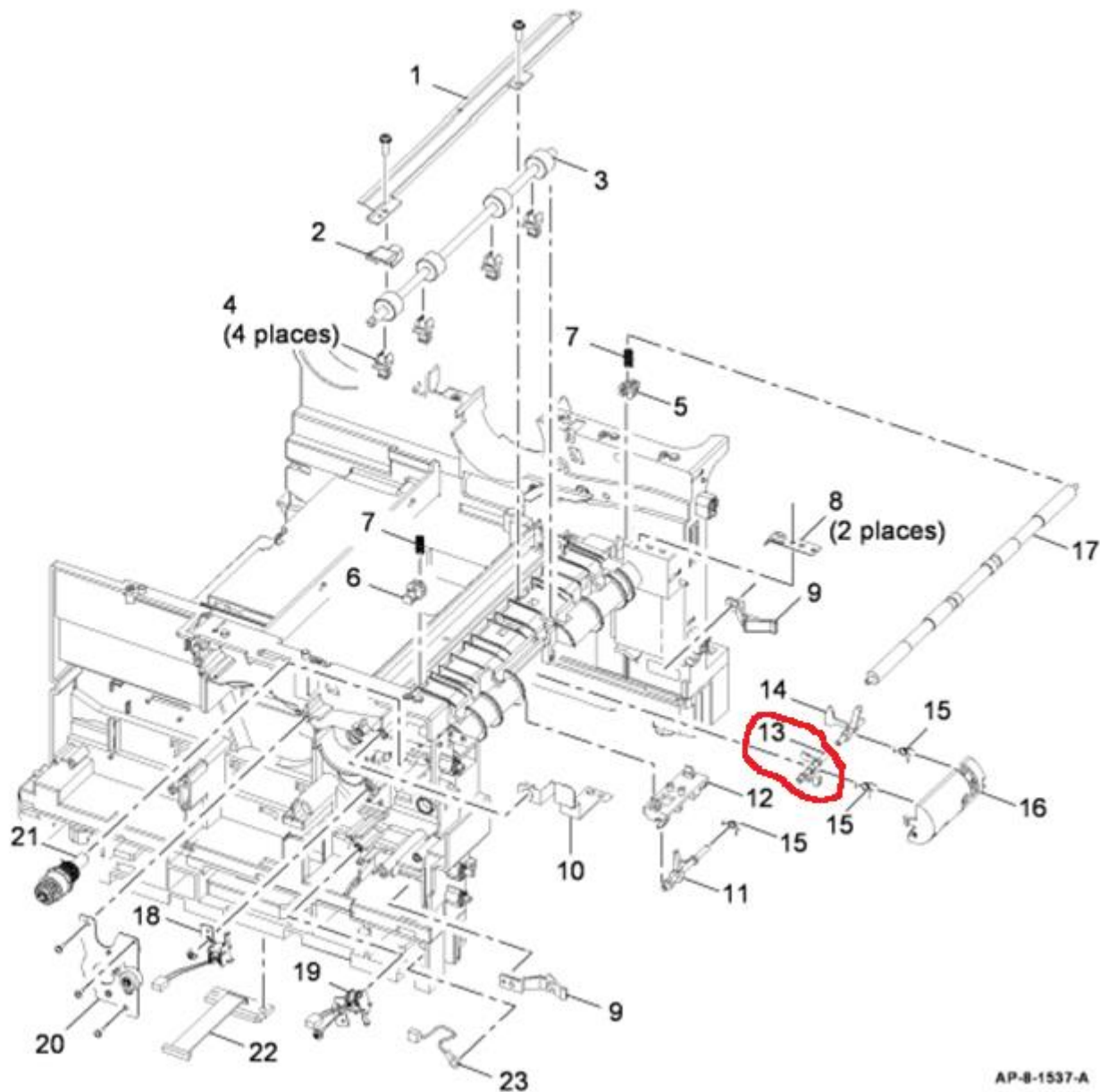


МФУ Xerox WC 3550 Зам. внизу Дв. Печ

Эту ошибку показывает датчик см рис PL 8.25

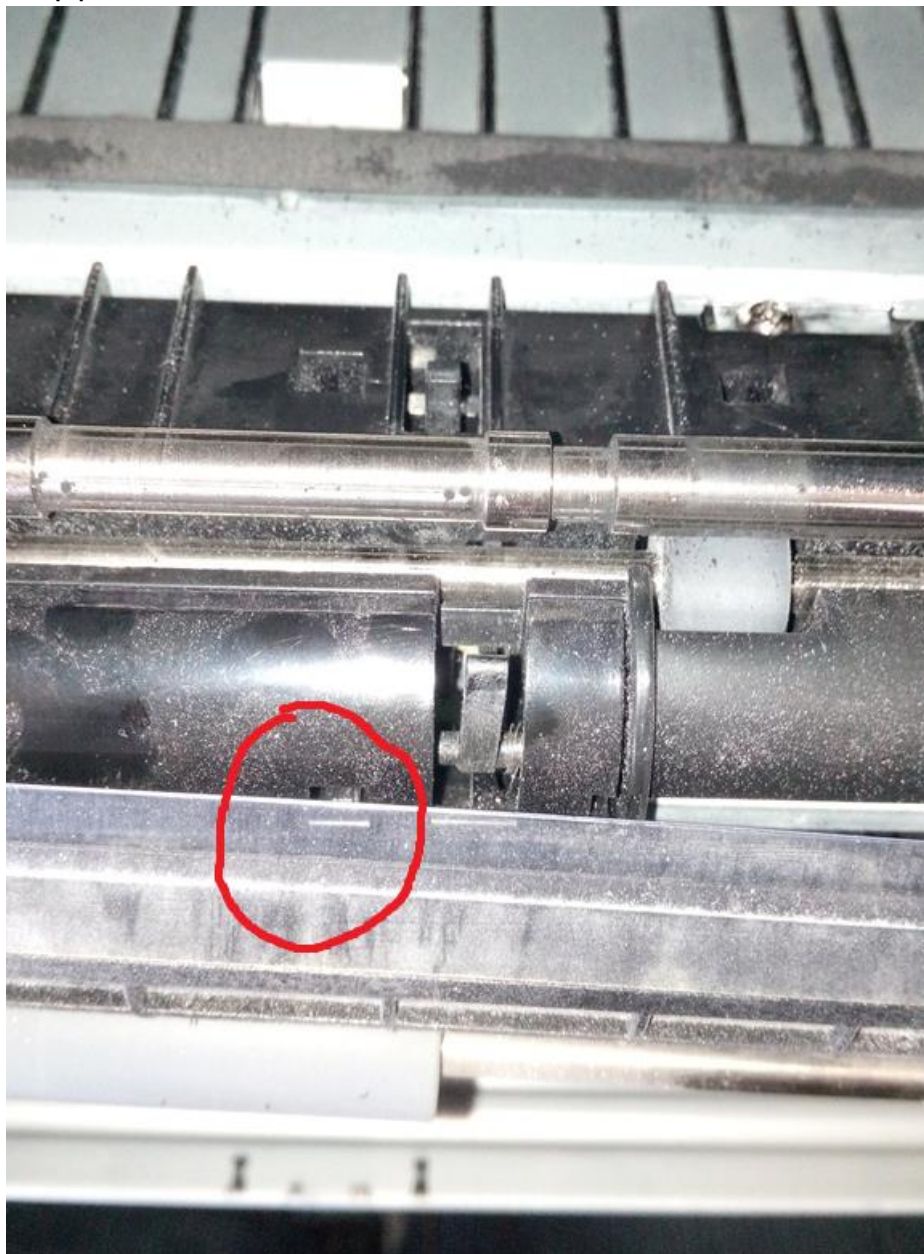
PL 8.25 Registration Rolls

Item	Part	Description
1	-	Grounding plate (Not Spared)
2	-	Grounding plate block (Not Spared)
3	-	Registration roll (Not Spared)
4	-	Feed roll holder (Not Spared)
5	-	Rear feed roll holder (Not Spared)
6	-	Front feed roll holder (Not Spared)
7	-	Feed roll spring (Not Spared)
8	-	Idler roll securing bracket (Not Spared)
9	-	Release latch (Not Spared)
10	-	Ground strip (Not Spared)
11	-	Feed sensor actuator (Not Spared)
12	-	Feed sensor actuator housing (Not Spared)
13	-	Duplex jam 1 sensor actuator (Not Spared)
14	-	Registration sensor actuator (Not Spared)
15	-	Actuator spring (Not Spared)
16	-	Actuator housing (Not Spared)
17	-	Registration roll idler (Not Spared)
18	121N01162	Registration solenoid (SOL08-850) (REP 7.2)
19	121N01163	Tray 1 pickup solenoid (SOL08-810) (REP 7.2)
20	-	Feed bracket (Not Spared)
21	005N01031	Registration roll clutch (REP 8.1)
22	-	Tray 2 connector (Not Spared)
23	130N01531	Thermistor 2



Чтобы добраться до датчика нужно разобрать переднюю часть аппарата. Сканер снимать не обязательно.

Ролики вытаскиваются из пазов а потом и из приводов.
ВИД СВЕРХУ



ВИД ПОСЛЕ РАЗБОРА



Дальше снимаем крышку с датчиками. Она держится на 2 защелках. Смотри выемки по бокам.

Ну и все дальше ставим датчик на место и собираем принтер.